

# Roster

1 AGUENIER	MB
2 GREBENNIKOV	Lib
3 HENRY	MB
4 ROUZIER	Opp
5 CLEVENOT	Out
6 TONIUTTI	Set
7 TILLIE	Out
9 NGAPETH	Out
10 LE ROUX	MB
11 LYNEEL	Out
14 LE GOFF	MB
16 MARECHAL	Opp
17 LAFITTE	MB
21 SIDIBE	Opp

## Notes:

Obecně hrají po příjmu:

Nahrávač #6

S1-> střed pouze s K1  
K2-> střed a do zóny 4  
K7->do zóny 2

S6-> střed a do zóny 2 (bez pipu)  
(smečář na jedny ruce)

S5-> K1-> **střed, pipe** a do zóny 4  
K7->střed a do zóny 2 (bez pipu)

S4-> střed, pipe a **do zóny 4**  
(účko na jedny ruce)

S3-> **střed (s K1)** a do zóny 4  
(účko na jedny ruce)

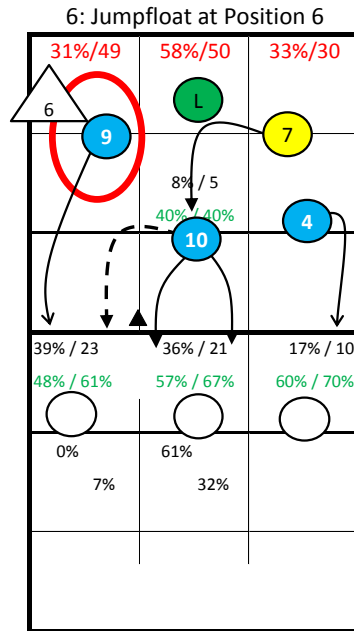
S2-> **střed, pipe** a do zóny 9  
(smečář na jedny ruce)

Obecně:

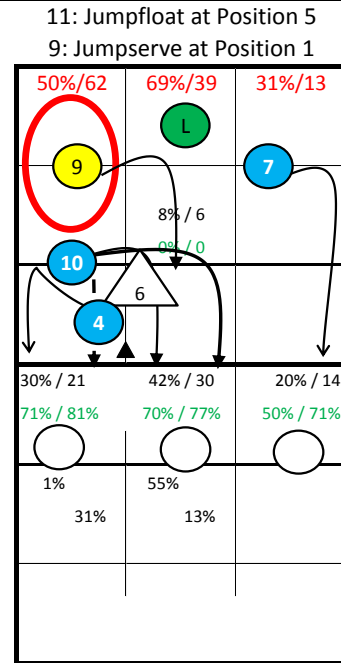
vyrvnané koncovky a vysoké míče hraje převážně Rouzier a Ngapeth

Rouzier na bloku šahá do lajny

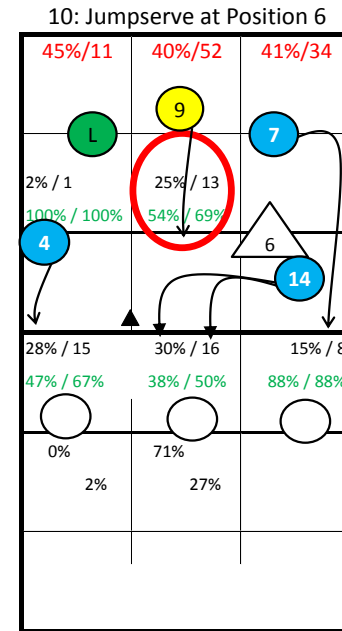
# FRANCE -



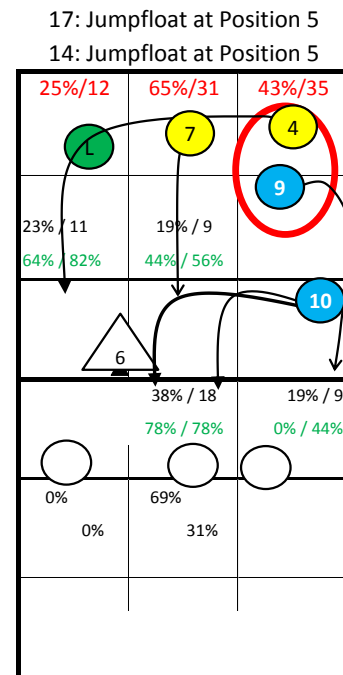
S1



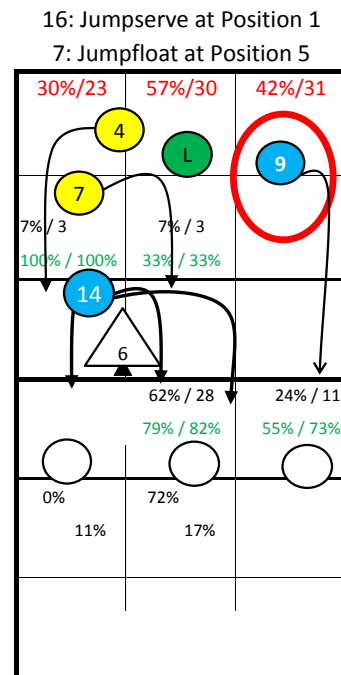
S6



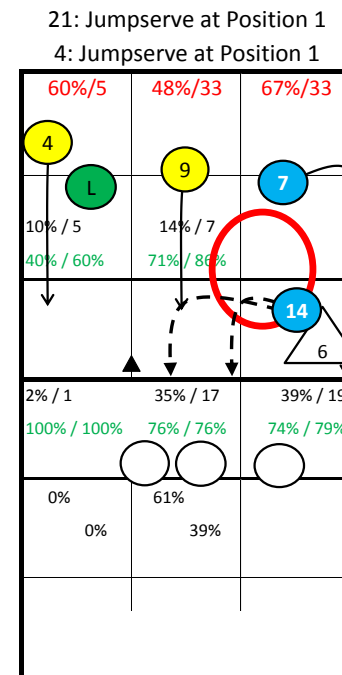
S5



S2



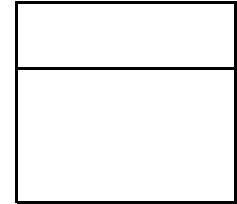
S3



S4



S1



S6



S5



S4



S3



S2